

Projekt

z dnia 26 września 2024 r.

Zatwierdzony przez

**UCHWAŁA NR
RADY MIEJSKIEJ W STRZEGOMIU**

z dnia 2024 r.

w sprawie zaliczenia drogi do kategorii dróg gminnych

Na podstawie art. 18 ust. 2 pkt 15 ustawy z dnia 8 marca 1990 r. o samorządzie gminnym (Dz. U. z 2024 r. poz. 609 z późn. zm.), art. 7 ust. 2 i 3 ustawy z dnia 21 marca 1985 r. o drogach publicznych (Dz. U. z 2024 r. poz. 320 z późn. zm.), po zasięgnięciu opinii Zarządu Powiatu Świdnickiego uchwała się, co następuje:

§ 1. Zalicza się do kategorii dróg gminnych publicznych drogę wewnętrzną położoną we wsi Rusko w Gminie Strzegom zlokalizowaną na dz. nr 297/1, 297/4 obręb 0015 AM-1 Rusko zgodnie z załączonym załącznikiem graficznym w brzmieniu nadanym niniejszą uchwałą.

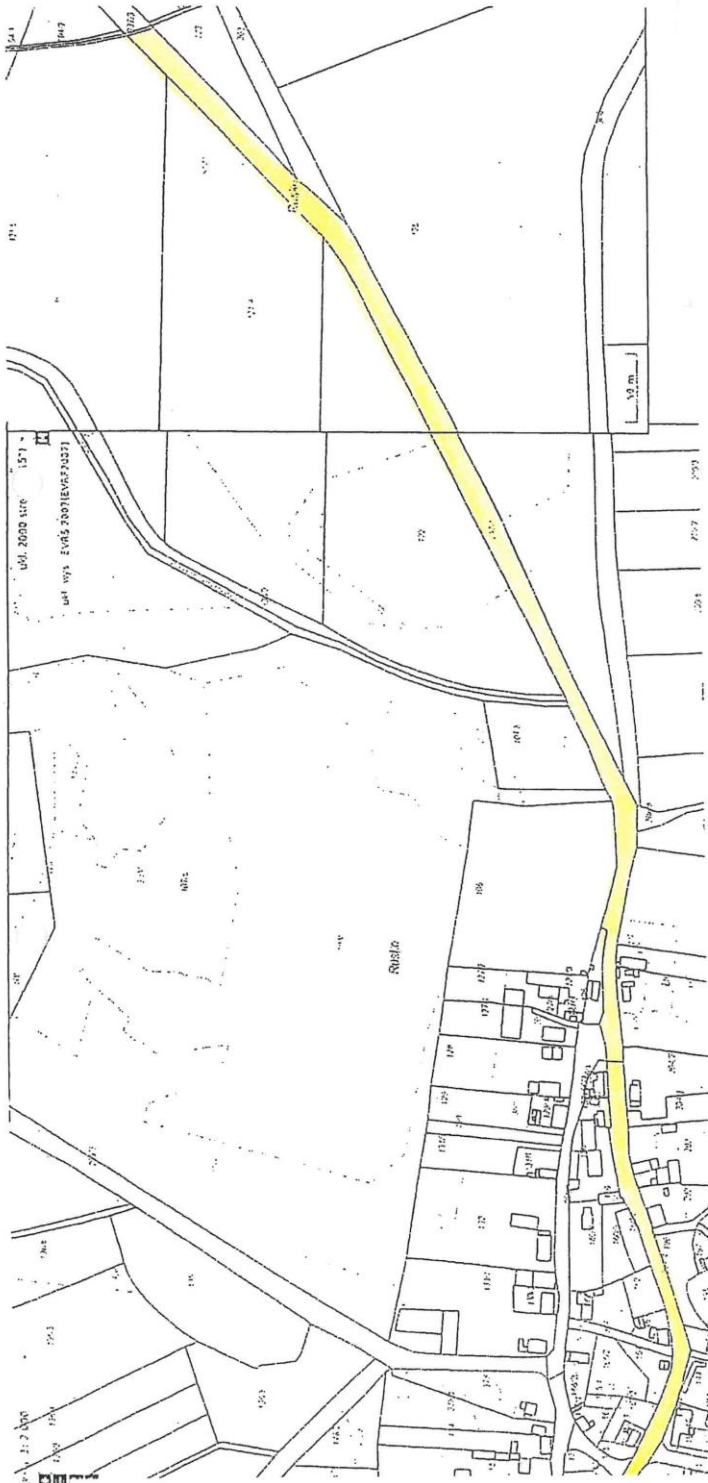
§ 2. Wykonanie uchwały powierza się Burmistrzowi Strzegomia.

§ 3. Uchwała wchodzi w życie po upływie 14 dni od dnia ogłoszenia w Dzienniku Urzędowym Województwa Dolnośląskiego.

Przewodniczący Rady
Miejskiej w Strzegomiu

Zbigniew Suchyta

Załącznik do uchwały Nr
Rady Miejskiej w Strzegomiu
z dnia.....2024 r.



Uzasadnienie

Na podstawie art. 7 ust. 2 i 3 ustawy z dnia 21 marca 1985 r. o drogach publicznych (Dz. U. z 2024 r. poz. 320 z późn. zm.) zaliczenie do kategorii dróg publicznych następuje w drodze uchwały rady gminy po zasięgnięciu opinii właściwego zarządu powiatu.

Uczyniono zadość wymaganiom ustawowym występując o opinię do Zarządu Powiatu Świdnickiego.

W związku z powyższym podjęcie uchwały jest zasadne.